

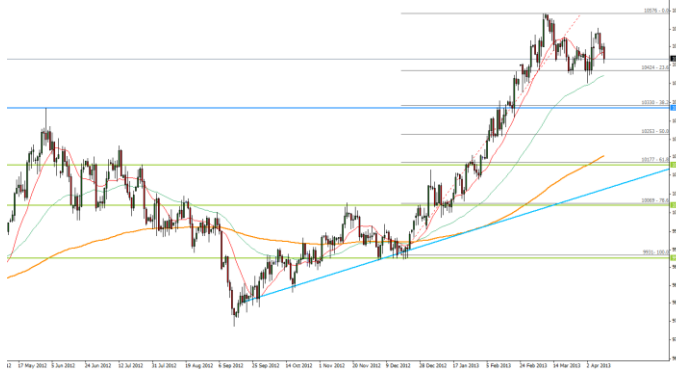
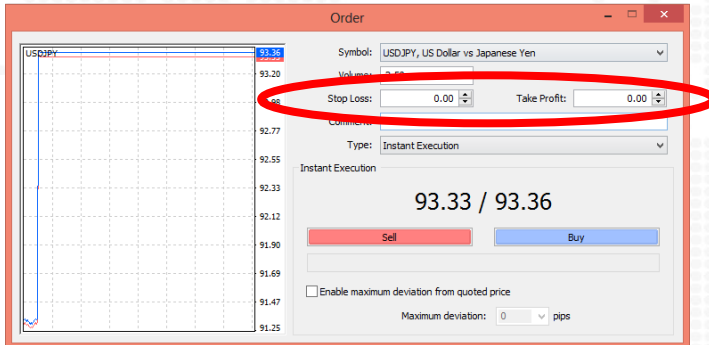


WWW.XM.COM

Definition von Risikomanagement

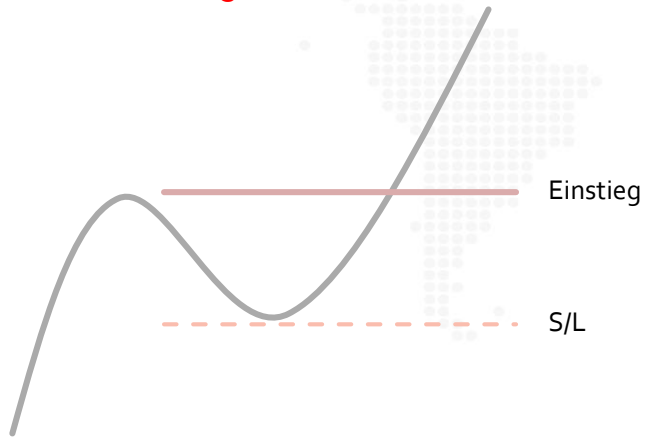
Risikomanagement umfasst sämtliche Maßnahmen zur systematischen Erkennung, Analyse, Bewertung, Überwachung und Kontrolle von Risiken.

Werkzeuge des Risikomanagements

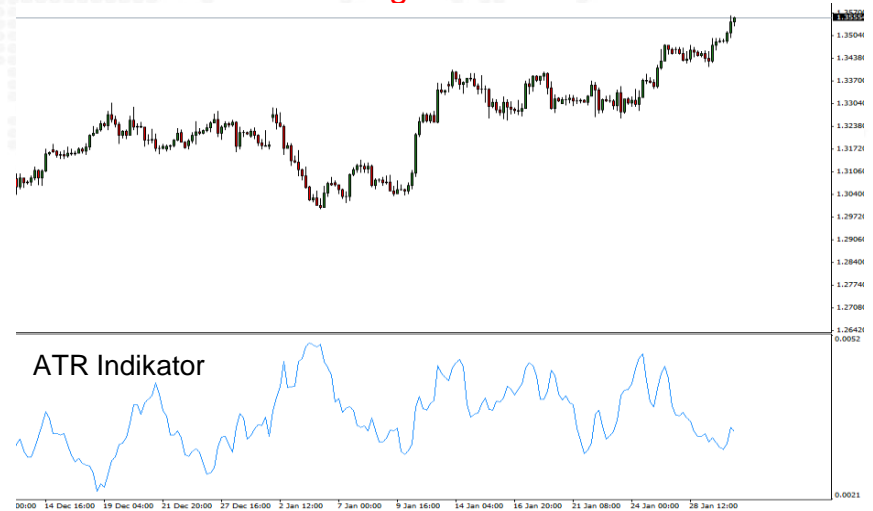


Markttechnik oder Volatilität

Risiko Bestimmung anhand der Markttechnik



Risikobestimmung anhand der Volatilität



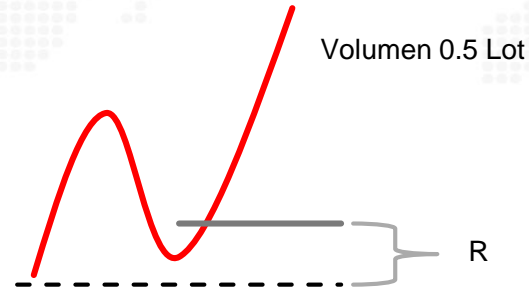
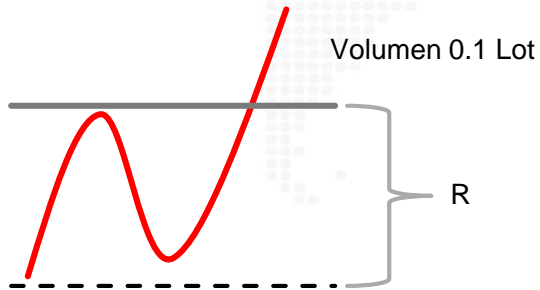
Berechnung des Risikos

Kontostand: 5000\$
Max. Risiko: 2%
R: 100 Pips
Berechnung: $5000\$ * 0.02 = 1\$$

100

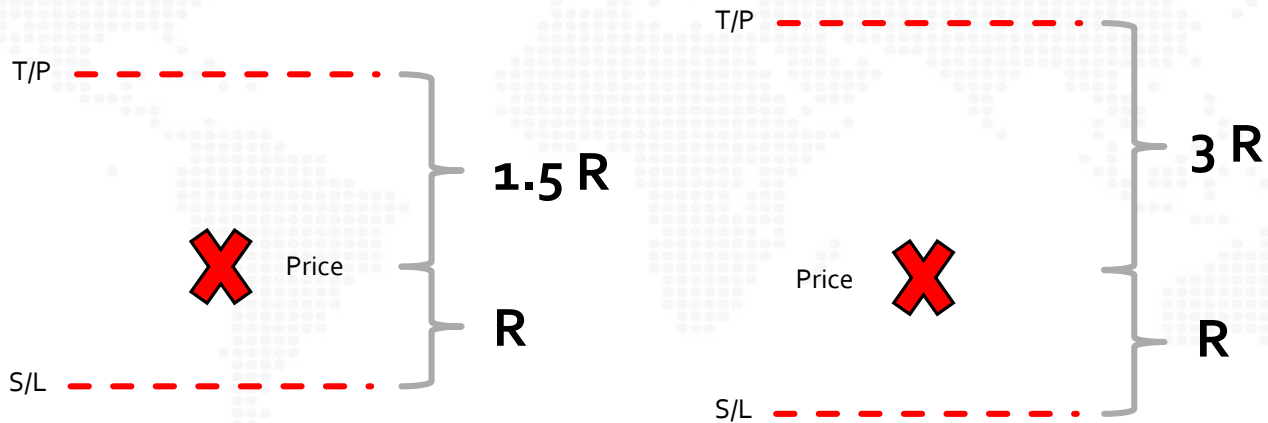
Kontostand: 5000\$
Max. Risiko: 2%
R: 20 Pips
Berechnung: $5000\$ * 0.02 = 5\$$

20



Trade #	Kapital	Risiko 2%	Kapital	Risiko 10%
1	10.000 €	200 €	10.000 €	1.000 €
2	9.800 €	196 €	9.000 €	900 €
3	9.604 €	192 €	8.100 €	810 €
4	9.412 €	188 €	7.290 €	729 €
5	9.224 €	184 €	6.561 €	656 €
6	9.039 €	181 €	5.905 €	590 €
7	8.858 €	177 €	5.314 €	531 €
8	8.681 €	174 €	4.783 €	478 €
9	8.508 €	170 €	4.305 €	430 €
10	8.337 €	167 €	3.874 €	387 €

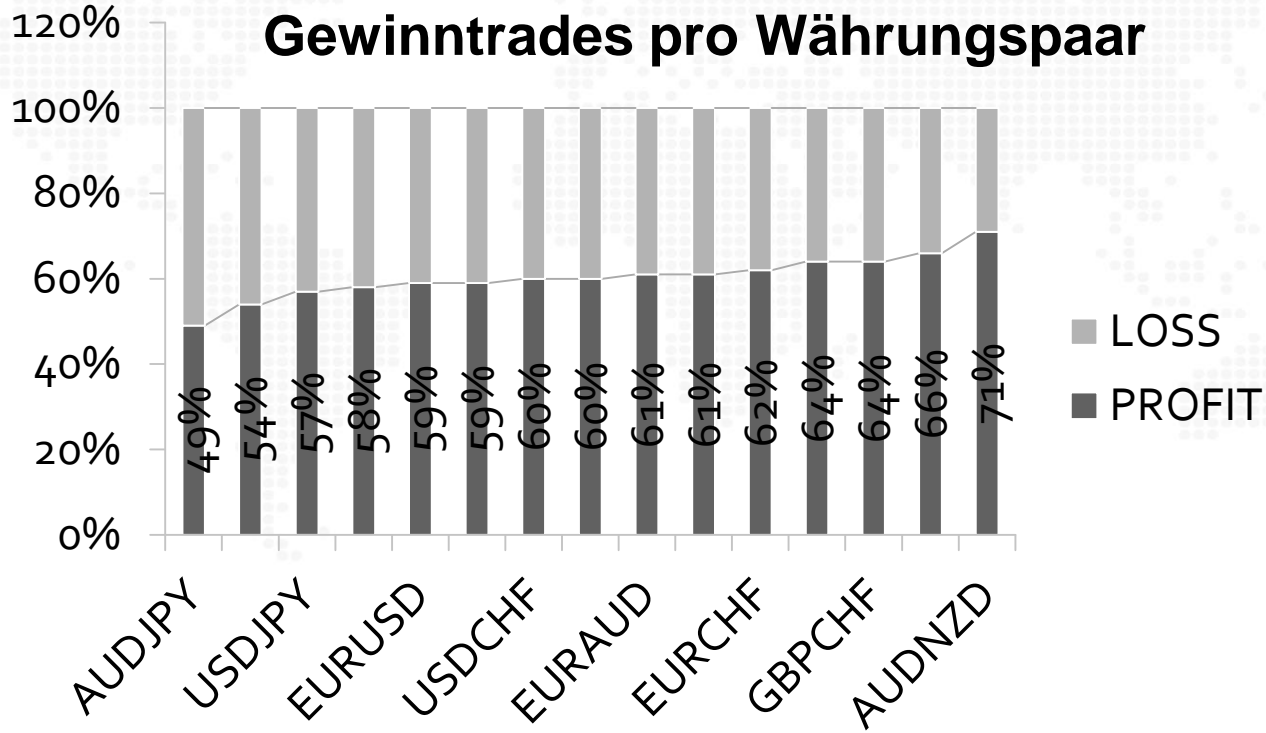
Chance/Risiko Verhältnis



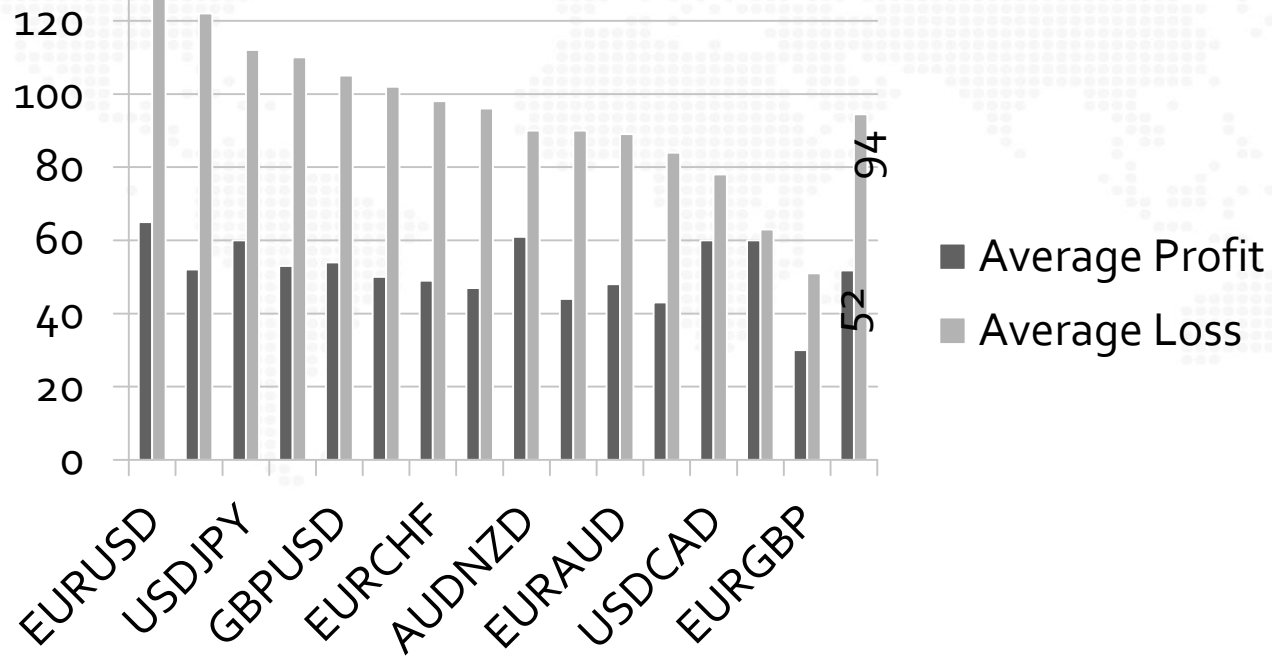
Trade #	Profit	Loss
1	1000\$	
2	1000\$	
3		3000\$
4	1000\$	
5	1000\$	
6		3000\$
7	1000\$	
8	1000\$	
9		3000\$
Total	6000\$	9000\$

Der Trader hat 66% mit Gewinn geschlossen, nur 33% endeten mit Verlust. Trotzdem verliert der Trader langfristig Kapital.

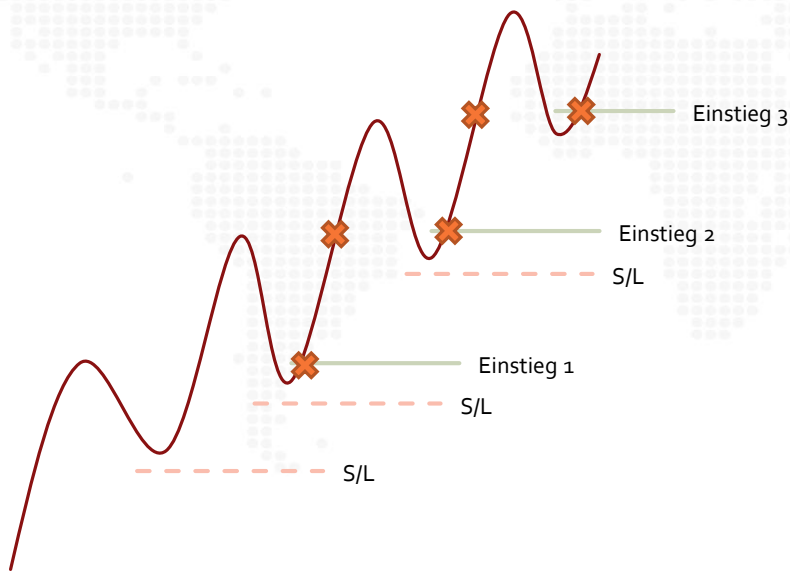
Gewinntrades pro Währungspaar



Durchschnittlicher Gewinn/Verlust pro Trade



Risikomanagement mehrerer Positionen in einem Produkt



Fragen die beantwortet werden müssen:

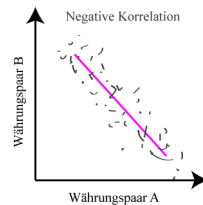
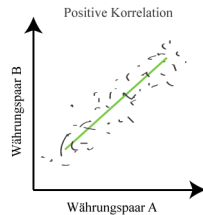
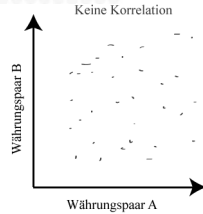
- Positionsgrösse bei neuen Einstiegen?
- S/L Level auf einem Niveau oder jede Position mit eigenem S/L?
- Wie steigen Sie aus dem Trade aus? Teilausstiege oder alle Orders zusammen?

Portfoliomanagement

Welche Produkte handle ich und wie
korrelieren diese Produkte miteinander?

Wie verteile ich das Risiko auf verschiedene
Produkte?

Korr



Regeln der Turtletrader als Beispiel:

Eine Einheit ist N und wird anhand der
Volatilität bestimmt:

Max. 4 Einheiten in einem Produkt.

Max. 6 Einheiten in stark korrelierenden
Produkten.

Max. 10 Einheiten in schwach korrelierenden
Produkten.

Max. 12 Einheiten in eine Richtung.



WWW.XM.COM