



EXITRADER

# Gleitende Durchschnitte und Heiken Ashi

19. Juli





# Datenflut vereinfachen

- Zeiteinheiten
- Gleitende Durchschnitte
- Heiken Ashi
- Bewegungen (Point & Figure, Renko)





# Zeiteinheiten

Tick Chart

Kerze





# Gleitende Durchschnitte

Moving Average

Parameter Ebene Visualisierung

Periode: 35 Versatz: 0

MA Methode: Exponential

Anwenden auf: Close

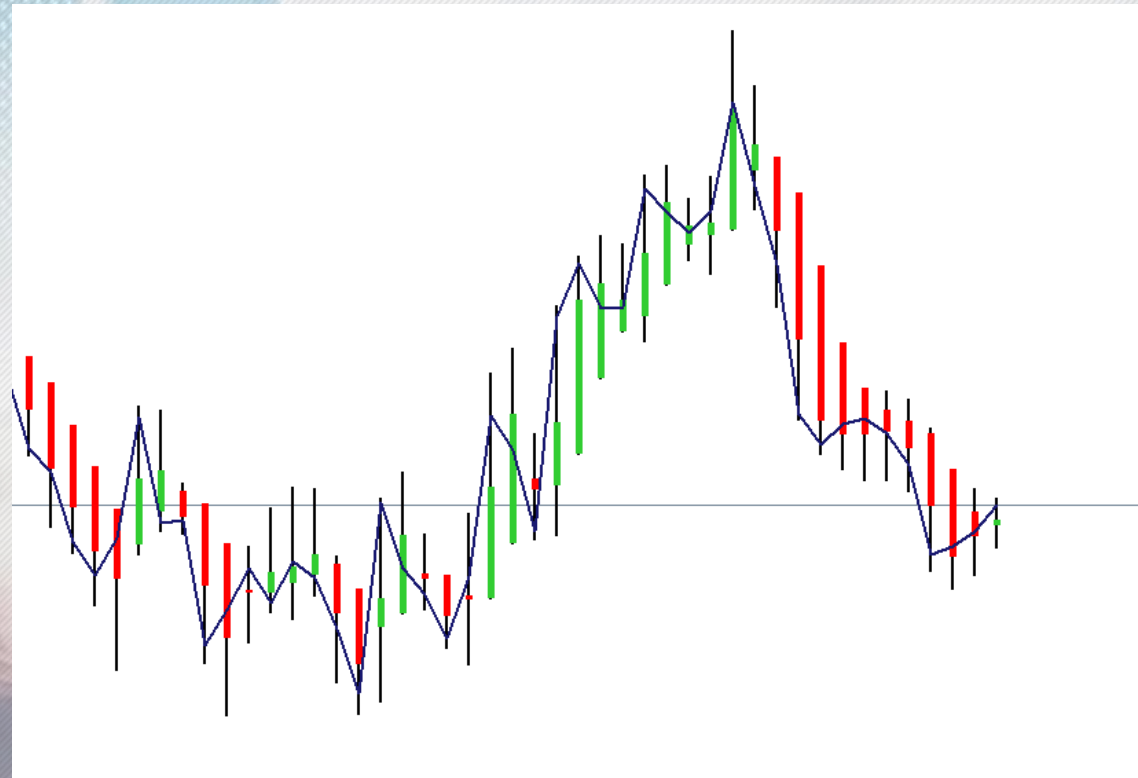
Stil: SteelBlue

OK Cancel Standard

- Periode
- Versatz
- MA Methode
  - Simple
  - Exponential
  - Smoothed
  - Linear Weighted
- Anwenden auf...

# Heikin Ashi

- Heikin = Durchschnitts
- Ashi = Bar (Beine)





# Definition

## Normaler Candelstick

1. Schlusspreis
2. Öffnungspreis
3. Höchstpreis
4. Tiefster Preis



## Heiken Ashi Candelstick

1. Durchschnitt Hoch/Tief/Öffnung/Schlusspreis
2. Durchschnitt Öffnung/Schlusspreis der letzten Kerze
3. Höchstpreis
4. Tiefstpreis



# Bullisch/Bärisch bei Heiken Ashi

**Bullisch**



**Bärisch**



**Umkehr**



# Formationen

Trend	Kerze im Aufwärtstrend	Kerze im Abwärtstrend
Normaler Trend	Steigende grüne Kerzen	Fallende rote Kerzen
Trend intensiviert sich	Steigende, längere grüne Körper und kleinere Dochte nach unten	Fallende, längere rote Körper mit kleineren Dochten nach oben
Trend schwächt sich ab	Der grüne Körper wird kleiner und die Dochte nach unten vergrössern sich	Der rote Körper wird kleiner und die Dochte nach oben vergrössern sich
Konsolidierung	Kleiner grüner Körper mit Dochten oben und unten	Kleiner roter Körper mit Dochten oben und unten
Trendwende	Fast kein Körper (beide Farben möglich) und lange Dochte oben und unten	Fast kein Körper (beide Farben möglich) und lange Dochte oben und unten





<https://www.axitrader.com/de>

